



# CAMBIARE.INSIEME.

IL TEAM BUILDING PER NUOVI INIZI

## Perché un team building sul “cambiamento”?

“**Cambiare, innovare, trasformarsi**” è la “nuova normalità” sempre più richiesta ad aziende, gruppi e organizzazioni. Digitalizzazione, industria 4.0, nuovi paradigmi gestionali (come i modelli “lean” e “agile”) e riorganizzazioni interne sono **sfide** che sempre più spesso team, gruppi e leaders si trovano ad affrontare nel corso della propria vita professionale.

Dunque il **cambiamento** coinvolge e talvolta “travolge” le abitudini, le regole e i comportamenti che in azienda - nel tempo - hanno costruito e consolidato la nostra “comfort zone” nella quale “facciamo casa” e che può essere difficile abbandonare.

Di fronte ad una richiesta di cambiamento di solito le persone sembrano opporre resistenza; in realtà quello che non vogliono è essere cambiate. È più facile infatti accettare e seguire un cambiamento **quando viene offerta la possibilità** di comprenderne la convenienza, di condividere le proprie emozioni e stati d'animo con gli altri e di poter contribuire (nei limiti e nei confini del proprio ruolo) alla sua progettazione.

Da queste premesse nasce **CAMBIARE.INSIEME.** una proposta innovativa ed efficace nell'approccio al cambiamento.

**CAMBIARE.INSIEME.** è così articolato:

- momento collettivo di **ispirazione e riflessione** sul senso del “cambiamento”
- riscoperta delle **connessioni relazionali** con gli altri compagni di viaggio
- momenti esperienziali di reciproco **ascolto/incontro**.

Il lavoro è strutturato per far emergere le risorse e gli atteggiamenti più funzionali ed utili (sia sul piano individuale che organizzativo) al buon procedere di un processo di trasformazione e innovazione organizzativa.



## Come funziona CAMBIARE.INSIEME.?

**CAMBIARE.INSIEME.** è un “rituale collettivo” e si compone di tre momenti, per una durata complessiva che – a seconda del numero di partecipanti – può variare dalle 3 alle 4/5 ore.

**1. speech ispirazionale** di circa 60' condotto da uno speaker e counselor professionista (Enrico Giraudi). Attraverso lo speech, in stile ispirazionale e storytelling, verranno esplorate le sei regole d'oro del cambiamento, ovvero quegli atteggiamenti cardine che ci aiutano a trasformare il cambiamento da problema in opportunità. Guarda il video dello speech.

**2. workshop esperienziale di BioCoaching** di circa 90' condotto da un Formatore e Facilitatore relazionale (Ugo Rizzo) specializzato nello stimolare empatia e comunicazione in team e grandi gruppi di persone. Questa esperienza, assolutamente coinvolgente, creerà tra i partecipanti nuove e significative connessioni relazionali.

**3. sessione facilitata di condivisione finale** con tutti i partecipanti nella quale porteremo in superficie idee, intenzioni e stati d'animo abilitanti emersi durante il lavoro collettivo e condivisi dal gruppo come risultato del team building.

Il format è adattabile a gruppi dai 15 ai 100 partecipanti con alcune modifiche riguardanti metodologie e durata del team building (ad es: per grandi numeri di partecipanti la fase di condivisione finale prevede una sessione di World Café/ lavori in sottogruppi, prima della condivisione in plenaria). In supporto al percorso sono previsti un momento introduttivo ed uno conclusivo a completa disposizione dell'azienda.

## Quali sono i benefici per i partecipanti?

**1. poter celebrare** insieme in modo “sentito”, partecipato ed esplicito, l'inizio di un nuovo progetto o di una nuova fase aziendale: riconoscendogli così il corretto **valore e importanza**;

**2. poter condividere** con gli altri - in maniera sicura e protetta - i propri stati d'animo e le proprie emozioni rispetto al cambiamento e in questo modo **sbloccare eventuali inibizioni e resistenze**;

**3. sperimentare** il proprio gruppo come risorsa nel cambiamento (relazione): rendersi conto che, supportandosi a vicenda, tutto diventa **più facile e meno faticoso**;

**4. scoprire** nuovi punti di vista sul tema del cambiamento riconoscendone anche i **vantaggi e le opportunità**.



## In quali occasioni è utile utilizzare CAMBIARE.INSIEME.?

- Quando a singoli gruppi di lavoro o divisioni/reparti aziendali viene richiesta una modifica delle proprie **modalità ed abitudini di lavoro** (ad esempio: introduzione di nuovi protocolli, procedure, pratiche lavorative);
- Quando l'organizzazione decide di innovare il proprio **modello di business o modello organizzativo** e questo richiede un cambio di mindset (ad esempio: l'introduzione dei modelli Lean o Agile);
- Quando l'azienda ha bisogno che accada un "**cambiamento qualitativo**" negli scambi relazionali e nella comunicazione quotidiana tra i suoi membri;
- Quando l'azienda ha necessità di ridefinire o far evolvere la propria **strategia** (ad esempio: ridefinizione di Vision, Mission, Valori, progetti di re-branding);
- In occasione di fusioni o acquisizioni che ridefiniscono i confini e i tratti **culturali** dell'organizzazione.



## ENRICO GIRAUDI

Vent'anni di esperienza maturata nel mondo della Brand Communication (con incarichi nell'ambito del Planning Strategico, del Business Development e dell'Innovation) in agenzie creative multinazionali come Publicis, Saatchi & Saatchi e J.W.Thompson, Enrico Giraudi si occupa oggi di counseling organizzativo e di creatività applicata ai sistemi organizzativi, con particolare riferimento ai temi dell'identità, della trasformazione, del cambiamento e dell'innovazione. Le discipline sistemiche, transpersonali e di mindfulness e la sua lunga esperienza nel planning strategico rappresentano un costante punto di riferimento nel suo lavoro e nella sua ricerca.

Di recente pubblicazione per Guerini Next, il suo ultimo saggio: **Tecnologie dell'Intuizione.**



## SPEECH

**Unicredit Direct** (cambiamento e trasformazione)  
**Nestlé Digital Day** (intuizione e innovazione)  
**Unicredit** (Meaningful Branding)  
**LR Health & Beauty** (cambiamento e trasformazione)  
**OSA Community Milano** (tecnologie dell'intuizione)

## CLIENTI E PROGETTI



Laurea in Economia e Commercio e Master in Marketing e Comunicazione. Diplomato in Transpersonal Counseling, con un Master in Counseling Organizzativo e Aziendale.

Formatore per la 24Ore Business School (Master in Marketing e Master in Sostenibilità) e speaker in convegni ed eventi: Nestlé Digital Day (Milano), [EBBF Annual Learning event](#) (Ginevra), Salone della CSR e dell'Innovazione Sociale (Uni Bocconi).



## VISION

Credo che – oggi - il punto di svolta di qualsiasi organizzazione risieda nella sua capacità di «**creare senso condiviso**». Se riusciremo in questo intento vedremo in un prossimo futuro organizzazioni che crescono e si sviluppano come «**giungle intelligenti**» e come «**sistemi ribelli guidati da unità di intento**»: liberi, creativi, innovativi ma con un istintiva capacità di collaborare come mai accaduto prima d'ora.



more meaning. more value. [www.enricogiraudi.net](http://www.enricogiraudi.net)



## UGO RIZZO

Da 25 anni si occupa di comunicazione empatica applicata alle relazioni umane utilizzando una particolare metodologia basata sull'arte della parola e sulla creazione di particolarissimi momenti esperienziali facilitati dalla musica.

In questo modo riesce ad ottenere sorprendenti ed immediati risultati in termine di coinvolgimento collettivo, miglioramento delle relazioni, apertura e mobilitazione delle emozioni più valorizzanti per i partecipanti.

Tutti i moduli hanno come risultato l'aumento immediato di una forte autostima collettiva che poi ricade con benefici effetti sull'ambiente di lavoro quotidiano.

## PROGETTI E INTERVENTI

Insieme!

Perché ammalarsi se si può essere felici?

L'arte della gentilezza

La magia dei valori

Autostima 3.0

## CLIENTI E PROGETTI



**Facilitatore relazionale, Mental Coach, Giornalista**

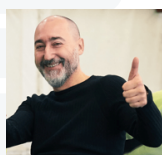
Specializzato in comunicazione empatica applicata alle Relazioni umane

**Dal 1994** Facilitatore del Metodo® SRT e

**Direttore** Scuola Formazione SRT di Puglia

**Ideatore** del Metodo BioCoaching®MIND

Vive tra Milano e Varese.



## VISION

In ogni azienda esistono due forze: una **visibile** e una **invisibile**.

La prima forza (quella **visibile**) è data dalle **PERSONE**, dalla loro storia personale, dalla loro formazione e dalla loro mansione.

La seconda forza (quella **invisibile**) è data dalle **RELAZIONI** che queste persone hanno tra di loro.

Questa **seconda forza** rappresenta oggi la più formidabile chiave di sviluppo aziendale.

Questa **seconda forza** è il grande **valore aggiunto intrinseco** che, se opportunamente stimolato, porta ad incrementi incredibili di cooperazione, efficacia, efficienza e produttività.

**Ugo Rizzo** MENTAL COACH

RELAZIONI UMANE [www.biodanzaonline.it](http://www.biodanzaonline.it)